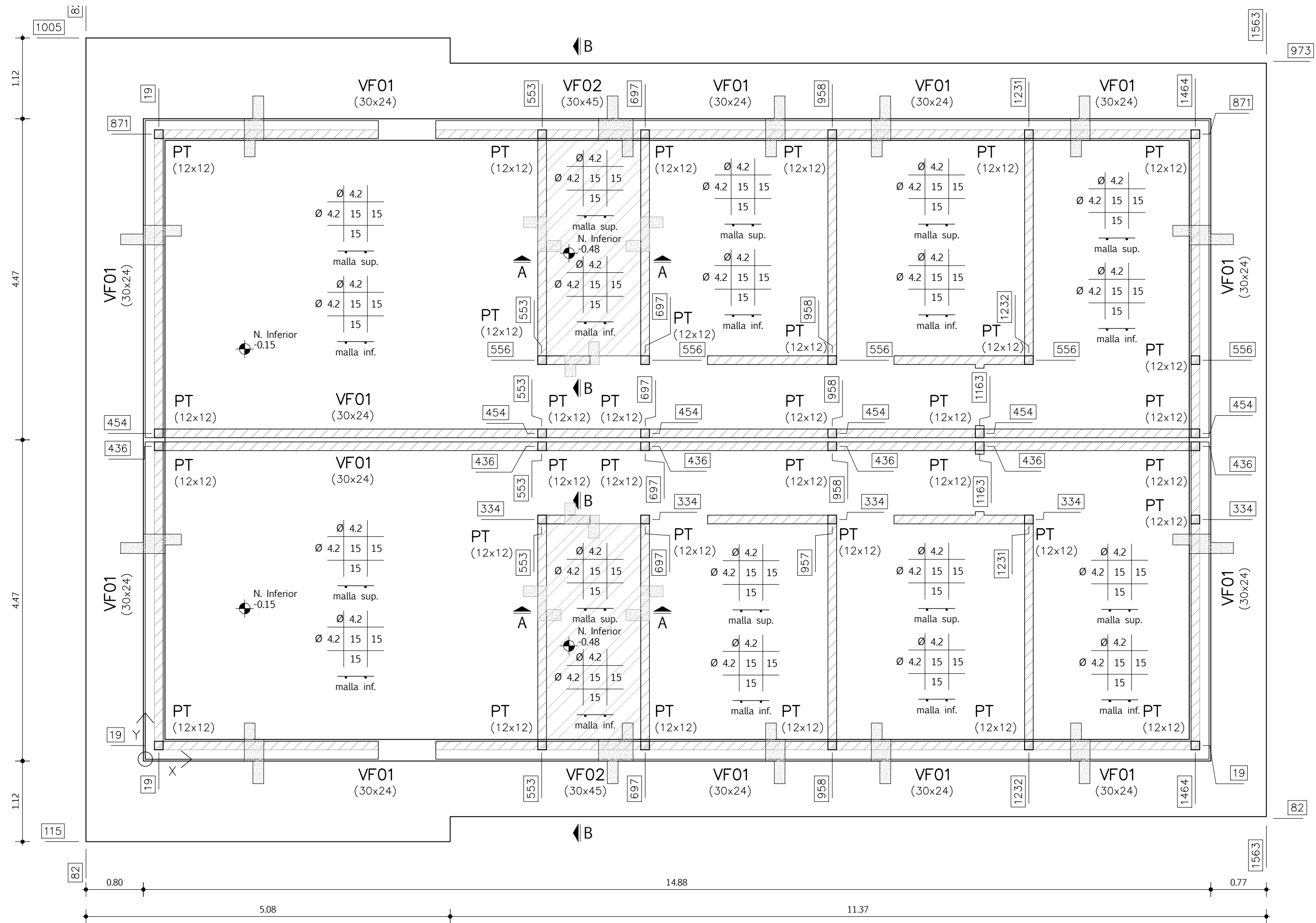


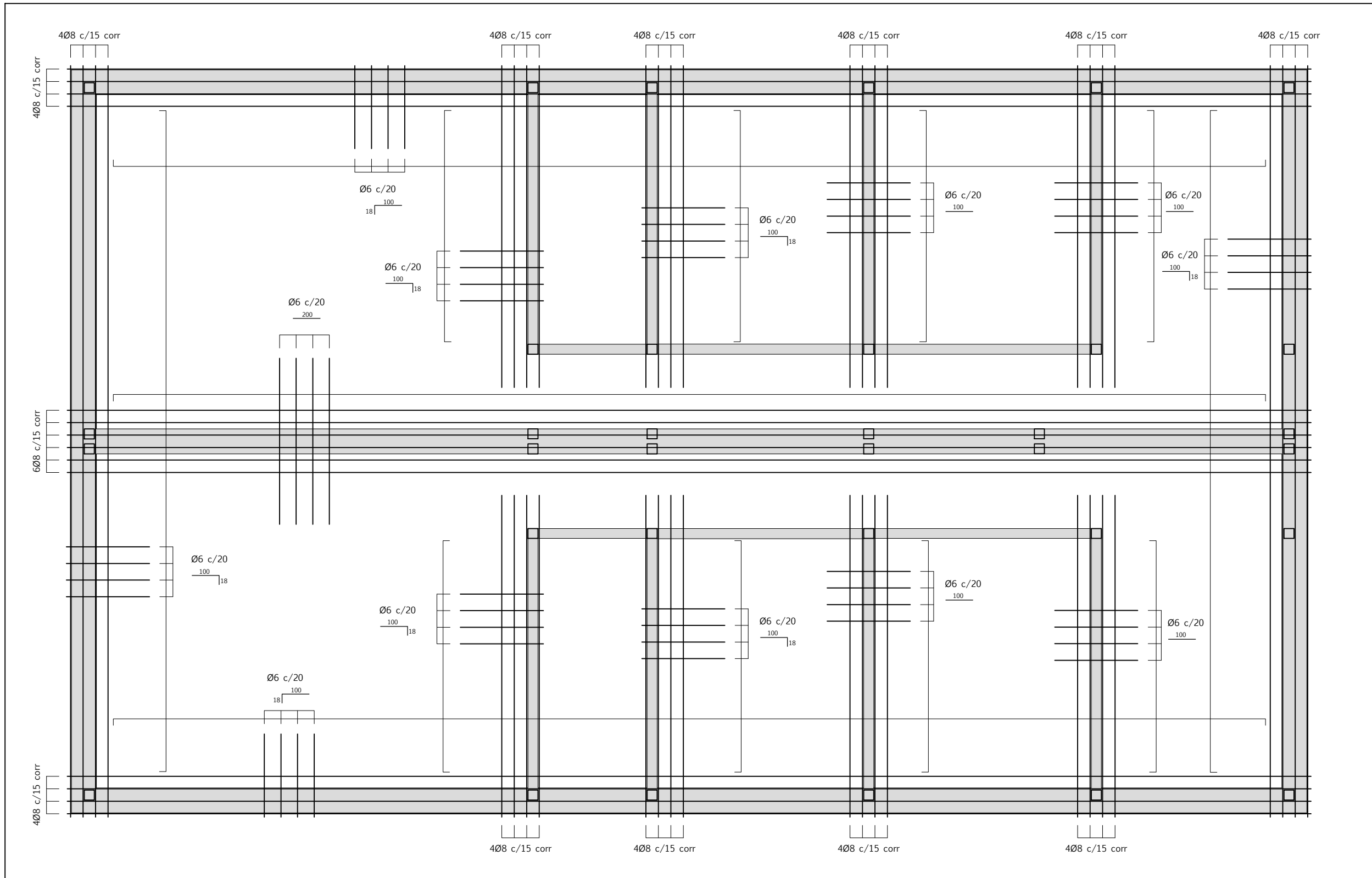
PLANTA DE FUNDACIÓN - ARMADURA GENERAL

ESCALA 1:50



PLANTA DE FUNDACIÓN - ARMADURA DE REFUERZO

ESCALA 1:50



Nro.	FECHA	PROY.	APROBADO	REVISIÓN

PLANOS DE REFERENCIA	
NÚMERO DE PLANO	DESCRIPCIÓN

REFERENCIAS	
SÍMBOLO	DENOMINACIÓN
⬇	INDICA NIVEL DE CARA INFERIOR DE LOSA
—	INDICA JUNTA CONSTRUCTIVA
NT	NIVEL DE TERRENO
Φ	INDICA ACERO CONFORMADO
Ø	INDICA ACERO LISO
▨	INDICA MURO PORTANTE QUE NACE EN DICHO NIVEL
▨	INDICA MURO NO PORTANTE QUE NACE EN DICHO NIVEL
CF	COTA DE FONDO

NOTAS

NOTAS GENERALES

<b>HORMIGÓN:</b> C25 DE 25 MPa RESISTENCIA CARACTERÍSTICA A LA COMPRESIÓN A LOS 28 DÍAS EN CILINDROS NORMALIZADOS TIPIFICACIÓN: UNIT 972:97	
CONTENIDO MÍNIMO DE CEMENTO:	300 kg/m <sup>3</sup>
RELACIÓN AGUA/CEMENTO:	≤ 0.50
TAMAÑO MÁXIMO DE ÁRIDO:	25 mm
<b>ACERO PARA HORMIGÓN:</b> ADN 500 Límite Convencional o Real de Fluencia = 500 MPa Tensión de Ruptura a la Tracción = 550 MPa TIPIFICACIÓN: UNIT 843.95 o UNIT 968.95	
<b>RECUBRIMIENTOS:</b>	
LOSA	20 mm ± 5 mm
VIGA	20 mm ± 5 mm
PILAR	20 mm ± 5 mm
FUNDACIONES	50 mm ± 5 mm
EN ELEMENTOS ENTERRADOS CONTRA ENCOFRADO	30 mm ± 5 mm
ELEMENTOS HORMIGONADOS CONTRA EL TERRENO	50 mm ± 5 mm

TOLERANCIAS: EHE (Edición Año 1999)

<b>HORMIGÓN DE LIMPIEZA:</b> C12.5 DE 12.5 MPa RESISTENCIA CARACTERÍSTICA A LA COMPRESIÓN A LOS 28 DÍAS EN CILINDROS NORMALIZADOS TIPIFICACIÓN: UNIT 972:97	
--	--

Diámetro de Barra	Longitud de Empalme		
	Pilares	Otros Elementos	
		Pos I (EHE)	Pos II (EHE)
Φ<16mm	40Φ	50Φ	80Φ
16mm-Φ<25mm	60Φ	80Φ	110Φ

<b>GANCHOS Y PATILLAS:</b> El diámetro del MANDRIL de doblado será: 2r=4Ø si Ø < 20mm 2r=7Ø si Ø ≥ 20mm	<b>BARRAS DOBLADAS:</b> El diámetro del MANDRIL de doblado será: 2r=12Ø si Ø ≤ 25mm 2r=14Ø si Ø > 25mm
--	---

NOTAS

- TODAS LAS DIMENSIONES ESTÁN INDICADAS EN CENTÍMETROS (cm) Y LAS COTAS Y NIVELES EN METROS (m). LOS DESPICES DE HIERROS ESTÁN INDICADOS EN CENTÍMETROS.
- SE CONSIDERA QUE EL TERRENO DE FUNDACIÓN NO ES POTENCIALMENTE EXPANSIVO.

PARA LICITAR  
NO APTO PARA CONSTRUCCIÓN

Coejecutor: **INTENDENCIA DE MONTEVIDEO**

Plano: **VIVIENDAS T2 - 3 DORMITORIOS ESTRUCTURA - PLANTAS**

Asentamiento:	COTRAVI	Nº Plano:
Ubicación:	MONTEVIDEO	<b>VA06-7</b>
Escala:	Indicadas	Fecha: Octubre 2018
Técnico:	Ing. LUCIA GARIN Equipo Técnico CSI	Coordinador: Arq. OCTAVIO BOMBACI
Firma:		Firma:
Equipo Técnico:	IPRU - CSI	COPE-VA06-7